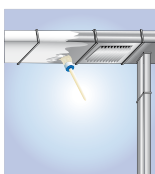
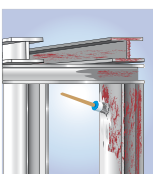
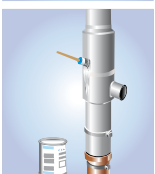




## Peinture à base de pigments métalliques

- durable
- résistante à l'abrasion
- résistante aux intempéries



## Peinture à base de pigments métalliques

Les peintures à base de pigments métalliques, à enduire au pinceau, sont utilisées comme protection anticorrosion pour surfaces métalliques.

En outre, les pigments de zinc, d'aluminium ou d'acier inoxydable donnent une nuance de couleur individuelle permettant de réparer ou d'enduire à la perfection les cadres, portails, portes, balustrades, mâts, poteaux et autres constructions ou éléments de machines.

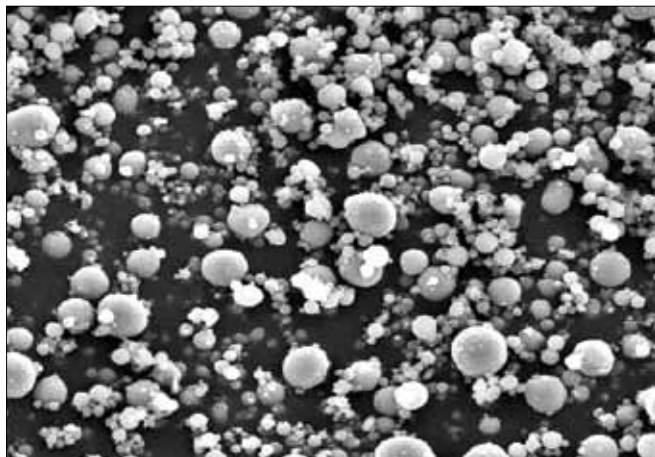
Contrairement aux peintures de dispersion, où la couleur représente le principal critère de sélection, dans les revêtements à base de pigments métalliques, la priorité va à la protection anticorrosion.

Les peintures à base de pigments métalliques WEICON répondent aux deux exigences: une protection anticorrosion efficace et un aspect parfait des surfaces métalliques.



Deux technologies différentes confèrent aux peintures WEICON à base de pigments métalliques leur protection anticorrosion exceptionnelle.

La peinture WEICON à la poudre de zinc contient une forte concentration de pigments métalliques sphériques avec un haut degré de pureté. La forte proportion de zinc dans le revêtement assure un effet anti-corrosion cathodique efficace.

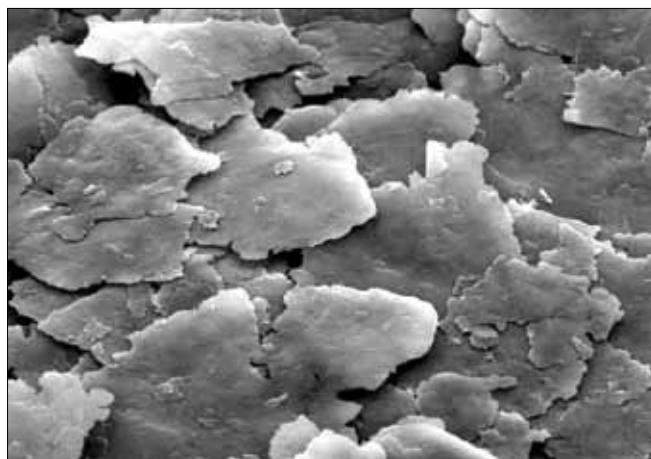


En cas de dommages à la surface, les molécules de zinc réagissent à l'humidité de l'air et forment des

molécules d'oxyde de zinc qui protègent la matière sous-jacente contre la corrosion.

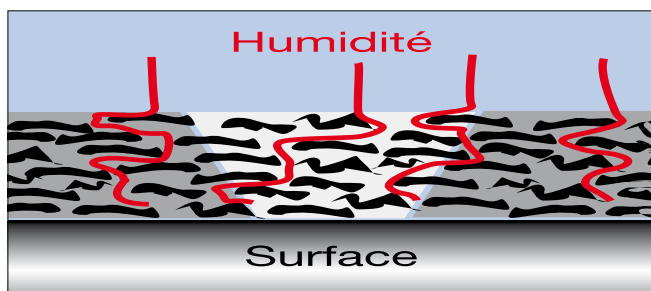
Les peintures WEICON Zinc pour retouches, à l'aluminium et à l'acier inoxydable contiennent des pigments métalliques qui se déposent sous forme de paillettes (flakes) parallèlement à la surface en plusieurs couches décalées dans l'espace sur le substrat (comme des bardeaux).

De ce fait, la surface est protégée plus longtemps contre la pénétration d'humidité (voir graphique). En combinaison avec l'effet électrochimique simultané, on obtient ainsi une protection anticorrosion optimale.



Les peintures WEICON à base de pigments métalliques agissent grâce à leur composition exactement dosée de pigments, d'additifs, de liants et de solvants.

Le mélange individuel de ces ingrédients détermine non seulement le degré de résistance à la corrosion ou l'apparence visuelle de la surface, mais aussi les propriétés telles que la flexibilité ou la dureté du revêtement.



Graphique: Voies de diffusion plus longues

Principales propriétés des peintures WEICON à base de pigments métalliques :

- fort effet anti-corrosion pour une faible épaisseur du revêtement
- très bonne adhérence et grande résistance interne
- surface à structure lisse qui supporte bien d'être recouverte de peinture. On peut souvent renoncer à utiliser des matières de charge avant d'appliquer la peinture (par ex. de la peinture à base de poudre de zinc)
- faible porosité ou perméabilité (résistance à l'humidité)
- aspect brillant de tous les revêtements à base de paillettes.

## Peinture à la poudre de zinc

Teinte gris zinc

La peinture WEICON à la poudre de zinc est un revêtement qui protège activement les substrats métalliques contre la corrosion.

Elle contient une forte concentration de pigments métalliques sphériques avec un haut degré de pureté. La forte proportion de zinc dans le revêtement assure un effet anti-corrosion cathodique efficace.

En cas de dommages à la surface, les molécules de zinc réagissent à l'humidité de l'air et forment des molécules d'oxyde de zinc qui protègent la matière sous-jacente contre la corrosion.



### Domaines d'application

- Apprêt anti-rouille à séchage rapide (env. 30 minutes)
- Pour enduire les cordons de soudure et les alésages
- Comme couche intermédiaire conductrice dans le soudage par points
- Partout où du métal et des surfaces d'éléments de construction sont particulièrement exposés, comme par ex. les cordons de soudure, les filetages, les arêtes, les vis et les écrous etc. qui doivent être protégés contre la corrosion.
- Reprise pour surfaces zinguées



## Peinture zinc pour retouches

Teinte galvanisation à chaud

Peinture zinc pour retouches WEICON est un agent de protection anticorrosion pour toutes les surfaces métalliques dont la teinte s'harmonise avec la galvanisation à chaud.

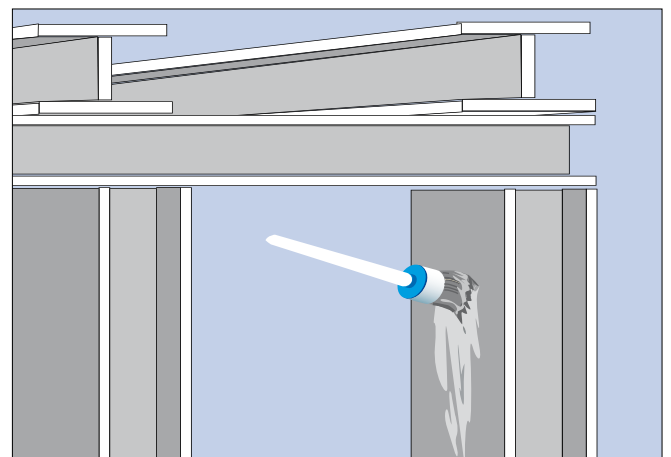
Peinture zinc pour retouches WEICON contient des paillettes de pigments métalliques (flakes) qui se déposent parallèlement à la surface en plusieurs couches décalées dans l'espace sur le substrat (comme des bardeaux).

Elle protège la surface plus longtemps contre les pénétrations d'humidité. En combinaison avec l'effet électrochimique simultané, elle permet ainsi d'obtenir une protection anticorrosion optimale.



### Domaines d'application

- Apprêt anti-rouille flexible pour les revêtements minces
- Pour enduire les cordons de soudure et les alésages
- Comme couche intermédiaire conductrice dans le soudage par points
- Partout où il faut protéger le métal et les surfaces particulièrement exposés de pièces à travailler, comme par ex. les cordons de soudure, filetages, arêtes, vis et écrous etc. contre la corrosion.
- Comme retouche sur des surfaces zinguées (dans une nuance adaptée)



**Nouveau**

## Peinture à l'aluminium

La peinture WEICON à l'aluminium est universellement applicable à toutes les surfaces métalliques. Elle offre une bonne protection anticorrosion et permet aussi une mise en valeur esthétique d'éléments de construction.

Au contact de l'humidité, les pigments d'aluminium forment une couche superficielle d'oxyde dense, pratiquement imperméable.

Cette couche passivante peut atteindre une épaisseur de 0,05 µm. Elle empêche l'humidité de pénétrer plus profondément dans le revêtement. Elle protège ainsi efficacement la surface de la pièce à travailler contre la corrosion.

L'utilisation de pigments non-feuillants permet d'obtenir une forte résistance à l'abrasion et de garantir une longue durabilité de la couleur.

Après l'application, ces pigments se diffusent uniformément dans tout le revêtement. Pour cette raison, la peinture d'aluminium est protégée, après durcissement à coeur, contre l'abrasion et les altérations chimiques.



### Domaines d'application

- Protection efficace de constructions
- Revêtement de grillages décoratifs, balustrades, portails, clôtures, etc.
- Peinture décorative
- Revêtement d'éléments de constructions industrielles
- Remise en état d'éléments de construction usés
- Amélioration de l'aspect de toutes les surfaces non-métalliques, comme par ex., le bois, le verre, la céramique etc.

**Nouveau**

## Peinture à l'acier inoxydable

La peinture WEICON à l'acier inoxydable contient des pigments d'acier inoxydable d'une haute pureté. Elle est utilisée comme protection anticorrosion et pour la remise en état d'éléments de construction métalliques et non métalliques.

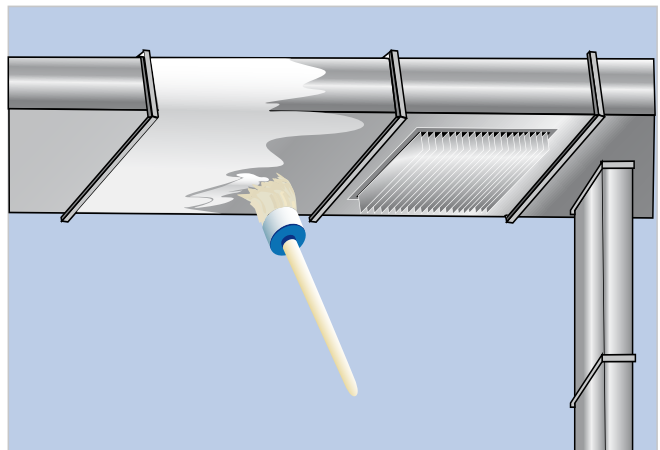
L'effet protecteur est obtenu par la disposition des plaquettes de pigments en acier inoxydable et par leur grande dureté.

Dans la peinture WEICON à base d'acier inoxydable, la fonction de barrière est également obtenue par l'effet de bardeaux qui protège efficacement contre l'humidité et la corrosion.



### Domaines d'application

- Pour réparer des pièces endommagées en acier inoxydable p. ex. sur les superstructures de camions, les silos et les tuyauteries
- Conception de surfaces de grande qualité
- Revêtement d'éléments de constructions industrielles
- Remise en état d'éléments de construction usés
- Pour enduire des cordons de soudure et des alésages
- Comme couche intermédiaire conductrice dans le soudage par points
- Pour améliorer l'aspect de toutes les surfaces non-métalliques, comme par ex., le bois, le verre, la céramique etc.



## Fiche technique

	Peinture à la poudre de zinc	Peinture zinc pour retouches	Peinture à l'aluminium	Peinture à l'acier inoxydable
Nuance / degré de brillance:	gris zinc /mat	galvanisé à chaud éclat métallique	aluminium /éclat métallique	gris acier /éclat métallique
Liants:	Gomme ester époxy	résine alkyde	combinaison alkyde	résine acrylique
Pigment:	Pigments de zinc (D50 4 µm)	Pigments de zinc et d'aluminium (D50 25 µm)	Pigments d'aluminium (D50 16 µm)	pigments d'acier inoxydable (D50 30 µm- 16% Cr, 12% Ni, 2% Mn)
Pureté des pigments:	env. 98,5 %	Al 99,5 % et Zn 99,9 %	env. 99,5 %	Alliage VA env. 98,5 %
Poids spécifique:	1,96 g/cm <sup>3</sup>	1,25 g/cm <sup>3</sup>	1,00 g/cm <sup>3</sup>	1,00 g/cm <sup>3</sup>
Part de métal dans la pellicule sèche:	env. 60,5 %	env. 58,5 %	env. 32,0 %	env. 15,0 %
Viscosité* (DIN EN ISO 2431) / Consistance:	env. 70 s 4 mm / recouvrable	env. 70 s 4 mm / recouvrable	env. 120 s 4 mm / recouvrable	env. 90 s 4 mm / recouvrable
Température de mise en œuvre:	+18°C à +30°C (+64,4°F à +86°F)			
Consommation:	env. 120 ml/m <sup>2</sup>		env. 150 ml/m <sup>2</sup>	env. 120 ml/m <sup>2</sup>
Consistance pour l'application au pistolet:	Dilution universelle 10 - 20 %			
Durée de séchage (hors poussière):	30 minutes	60 minutes	60 minutes	60 minutes
Durcissement à cœur*:	12 heures			
Recouvrable de peinture / de mastic*:	12 heures			
Durété finale*:	48 heures			
Épaisseur minimale de la pellicule:	50 µm	30 µm	20 µm	20 µm
Quadrillage(DIN 53151):	Valeur caractéristique GT 0 à G T1			
Essai au brouillard salin (DIN 50021, DIN EN ISO 9227):	400 heures	200 heures	100 heures	100 heures
Essai de pliage autour d'un goujon, goujon de 5 mm (DIN EN ISO 1519):	Aucune formation de microfissures			
Résistance thermique une fois la durété finale atteinte:	env. +400°C (+725°F)	env. +240°C (+464°F)	env. +300°C (+572°F) (légère décoloration possible à partir de +100°C (+212°F))	env. +180°C (+356°F)
Primaire:	pas nécessaire		Peinture à la poudre de zinc / Peinture zinc pour retouches	
Stabilité de stockage**:	12 - 18 mois			
Conditionnements :	Boîtes de 375 ml et 750 ml			
Classement selon directive 2004/42 CE catégorie „A/i“ peintures spéciales monocomposant:	< 500 g/l COV			

\* Température de la boîte et de la surface +20°C (+68°F) avec 50% d'humidité relative de l'air.

\*\* En cas de température ambiante constante de 20°C (+68°F) et de stockage au sec. Cette indication est valable pour l'emballage d'origine non ouvert non exposé aux rayons directs ou indirects du soleil.

### Traitement préalable:

Nettoyer et dégraisser avec le Spray Nettoyant S WEICON. Pour les matériaux délicats, non métalliques, veuillez utiliser le Nettoyant de surface WEICON.

Les peintures WEICON à base de pigments métalliques devraient être appliquées au plus tard une heure après le prétraitement par nettoyage au sable, ponçage, nettoyage ou dégraissage. Les différences de température entre la surface et l'air ambiant devraient être aussi faibles que possible, sinon, de la condensation risque de se former (point de condensation +7°C/+44,6°F)

### Mise en œuvre et durcissement à cœur:

Amener le récipient à température ambiante (+20°C/+68°F) et bien remuer le dépôt au fond. Appliquer les peintures WEICON à base de pigments métalliques régulièrement à l'aide d'un pinceau ou d'un rouleau. Remuer à intervalles réguliers pendant la mise en œuvre, pour que la substance active reste homogène.

Des températures de mise en œuvre élevées, jusqu'à +30°C (+86°F) au maximum, ainsi qu'une faible humidité de l'air favorisent une application régulière et une structure de surface optimale.

Les peintures WEICON à base de pigments métalliques peuvent même être appliquées sur des surfaces jusqu'à -10°C (+14°F). À des températures négatives, la surface présente une structure légèrement moins bonne. En raison de la lenteur à la fois de l'évaporation du solvant et du durcissement, la peinture appliquée présente une forte propension à former des larmes sur les surfaces verticales.

# Peinture à base de pigments métalliques

- durable
- résistante à l'abrasion
- résistante aux intempéries

Votre fournisseur spécialisé:



Les indications et recommandations figurant dans ce prospectus ne constituent pas des propriétés garanties. Elles se basent sur les résultats de recherche et des expériences. Elles sont donc sans engagement, étant donné que nous ne pouvons pas être tenus responsables du respect des conditions de mise en œuvre, vu que les conditions spécifiques d'application chez l'utilisateur ne nous sont pas connues. Nous ne pouvons garantir que la constance de la haute qualité de nos produits. Nous recommandons donc à tout utilisateur de faire ses propres essais pour déterminer si le produit indiqué possède les propriétés recherchées. Il n'en découle aucune préention pour l'utilisateur. Celui-ci porte seul la responsabilité d'une utilisation erronée ou non conforme à la destination du produit.

## WEICON GmbH & Co. KG (Headquarter)

Königsberger Str. 255 · DE-48157 Münster  
P.O. Box 84 60 · DE-48045 Münster  
Germany

Tel. +49 (0) 251 / 93 22-0  
Fax +49 (0) 251 / 93 22-244  
Fax +49 (0) 251 / 93 22-233 Export  
www.weicon.de · info@weicon.de

## WEICON Middle East L.L.C.

Jebel Ali Ind Area 3 · P.O. Box 118 216  
Dubai · U.A.E

Phone +971 4 880 25 05  
Fax +971 4 880 25 09  
Mobile +971 50 545 99 83  
www.weicon.ae · info@weicon.ae

## WEICON Inc.

20 Steckle Place · Unit 20  
Kitchener · Ontario · N2E 2C3  
Canada

Phone +1 519 896 5252  
Fax +1 519 896 5254  
Cell +1 519 590 5168  
www.weicon.ca · info@weicon.ca

## WEICON Kimya Sanayi Tic. Ltd. Şti.

Istanbul Dünya Ticaret Merkezi EGS  
Business Park Blokları B1 Blok,  
Kat 14, No 440  
34149 Bakırköy / Yeşilköy Mahallesi  
Turkey

Tel.: +90 212 465 33 20  
Faks: +90 212 465 33 22  
www.weicon.biz.tr · info@weicon.biz.tr