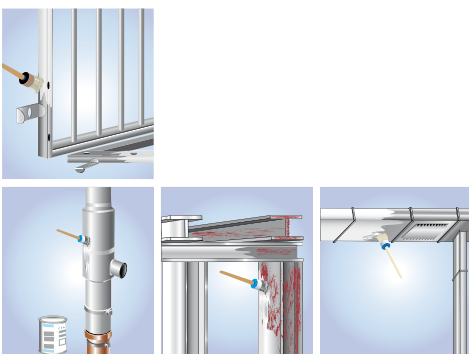




Recubrimientos de Pigmentos Metálicos

- permanentes
- resistentes a la abrasión
- resistentes a la intemperie



Recubrimientos de Pigmentos Metálicos

Los recubrimientos metálicos pigmentados se emplean como protección anticorrosiva para superficies metálicas.

Además los pigmentos de cinc, aluminio o acero inoxidable resultan en una tonalidad de color individual, con los que se pueden reparar o recubrir perfectamente marcos, portones, puertas, barandillas, mástiles, columnas y otras construcciones o elementos de máquinas.

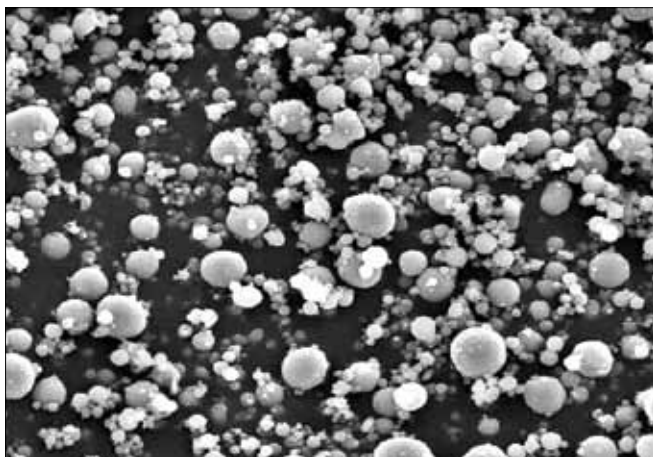
A diferencia de otras pinturas o barnices de dispersión en los que el color es el criterio de selección más importante, en los recubrimientos metálicos pigmentados, la protección anticorrosiva se encuentra en primer lugar.



Con los Recubrimientos de Pigmentos Metálicos WEICON se cubren ambas áreas: una efectiva protección anticorrosiva y una óptica perfecta para superficies metálicas.

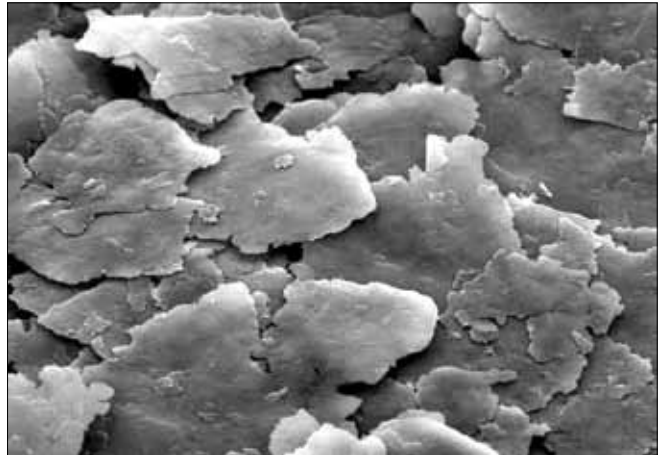
La extraordinaria protección anticorrosiva la logran los Recubrimientos de Pigmentos Metálicos WEICON con dos tecnologías diferentes.

WEICON Pintura de Zinc emplea pigmentos metálicos esféricos (redondos) en una elevada concentración y pureza. El elevado contenido de cinc en el recubrimiento cuida de una eficiente protección catódica contra la corrosión.



Si se daña la superficie, las moléculas de cinc reaccionan con la humedad del aire y forman moléculas de óxido de cinc, que protegen el material de base de la corrosión.

En WEICON Recubrimiento de Zinc, Pintura de Aluminio y Acero Inoxidable, los pigmentos en forma de laminilla (escamas) se depositan paralelos a la superficie en varias capas desplazadas en el espacio sobre el sustrato (efecto de ripias).

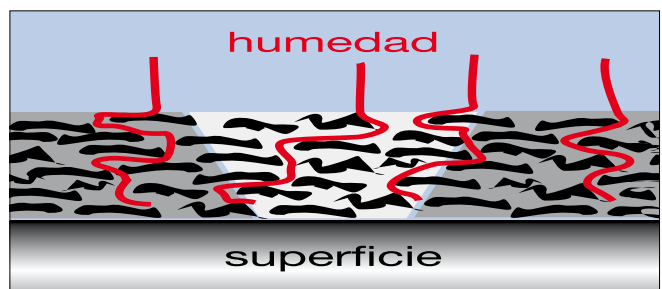


De ese modo la superficie se protege de forma más prolongada de la penetración de humedad (véase gráfico). En combinación con el efecto electroquímico simultáneo se logra una óptima protección anticorrosiva.

Los Recubrimientos de Pigmentos Metálicos WEICON actúan a través de una composición exactamente ajustada entre sí de proporción de pigmentos, aditivos, agentes ligantes y disolventes.

La mezcla individual de estos componentes no sólo determina el grado de resistencia anticorrosiva o la imagen de apariencia óptica de la superficie, sino también las propiedades como flexibilidad o dureza del recubrimiento.

Gráfico: Recorridos de difusión más largos



Las propiedades esenciales:

- Elevado efecto de protección anticorrosiva con reducido espesor de capa
- Muy buena adherencia y elevada resistencia interna
- Estructura superficial lisa y buena capacidad de sobrelaqueado Se puede prescindir frecuentemente del empleo de cargas previas al sobrelaqueado (p.ej. Pintura de Zinc)
- Reducida porosidad o bien permeabilidad (resistente a agua de condensación)
- Óptica brillante en todos los recubrimientos basados en escamas

Pintura de Zinc

Tonalidad de color gris zinc

La Pintura de Zinc WEICON es un recubrimiento con el que se protegen los sustratos metálicos contra la corrosión.

La Pintura de Zinc emplea pigmentos metálicos esféricos (redondos) en elevada concentración y pureza. El elevado contenido de zinc en el recubrimiento cuida de una eficiente protección catódica contra la corrosión.

Si se daña la superficie, las moléculas de zinc reaccionan con la humedad del aire y forman moléculas de óxido de zinc, que protegen el material de base de la corrosión.



Áreas de aplicación

- Como imprimación anticorrosiva de secado rápido (aprox. 30 minutos)
- Para recubrimiento de puntos de taladrado y soldadura
- Como capa intermedia conductora en la soldadura por puntos
- En todo lugar donde se debe proteger metal de la corrosión y especialmente superficies bajo riesgo en componentes como p.ej. costuras de soldadura, roscas, bordes, tornillos y tuercas etc.
- Como reparación para superficies galvanizadas



Recubrimiento de Zinc

Tonalidad de color de zincado a fuego

WEICON Recubrimiento de Zinc es una protección anticorrosiva activa para todas las superficies metálicas, ajustado en su tonalidad de color al zincado a fuego.

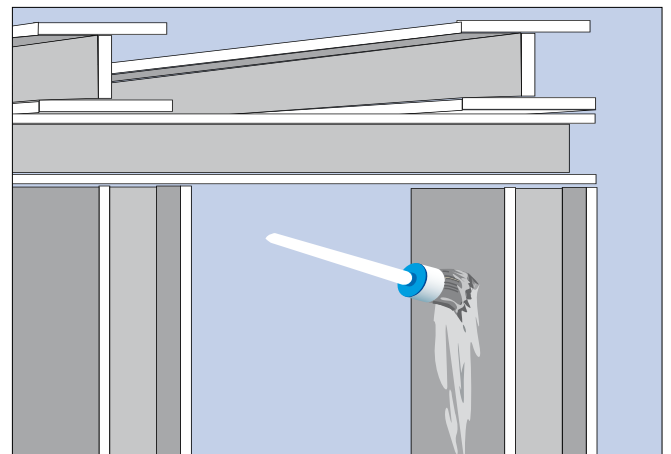
En WEICON Recubrimiento de Zinc los pigmentos metálicos en forma de laminilla (escamas) se depositan paralelos a la superficie en varias capas desplazadas en el espacio sobre el sustrato (efecto de ripias).

De ese modo se protege la superficie de forma más prolongada de la penetración de humedad. En combinación con el efecto electroquímico simultáneo se logra una óptima protección anticorrosiva.



Áreas de aplicación

- Imprimación anticorrosiva flexible para capas finas
- Recubrimiento de puntos de taladrado y soldadura
- Como capa intermedia conductora en la soldadura por puntos
- En todo lugar donde se debe proteger metal de la corrosión y especialmente superficies bajo riesgo en componentes como p.ej. costuras de soldadura, roscas, bordes, tornillos y tuercas etc.
- Como reparación para superficies galvanizadas (en tonalidad de color ajustada)



Pintura de Aluminio

Nuevo

La Pintura de Aluminio WEICON es aplicable de forma universal sobre todas las superficies metálicas. Esta ofrece una buena protección anticorrosiva y se emplea también para la mejora óptica de componentes.

Los pigmentos de aluminio forman al contacto con la humedad, una capa de óxido densa casi impenetrable sobre la superficie.

Esta capa de pasivado puede ser de hasta 0,05 µm de espesor e impide que siga penetrando humedad en el recubrimiento. La superficie de la pieza se protege de esta forma de manera efectiva contra la corrosión.

Una elevada resistencia a la abrasión y una prolongada garantía de tonalidad de color se logran mediante el empleo de los así llamados pigmentos "non-leafing".

Estos pigmentos se distribuyen tras su aplicación de forma uniforme sobre el recubrimiento completo. De este modo la Pintura de Aluminio WEICON tras el curado está protegida contra desgaste e influencias químicas.



Áreas de aplicación

- Protección efectiva de construcciones
- Recubrimiento de enrejados decorativos, barandillas, portones, cercados, etc.
- Pintura decorativa
- Recubrimiento de componentes industriales
- Mejora de componentes desgastados
- Para la mejora óptica de todas las superficies no metálicas, como p.ej. madera, vidrio, cerámica, etc.

Pintura de Acero Inoxidable

Nuevo

La Pintura de Acero Inoxidable WEICON contiene pigmentos de acero inoxidable de alta pureza y se emplea como protección anticorrosiva y para la mejora óptica de componentes metálicos y no metálicos.

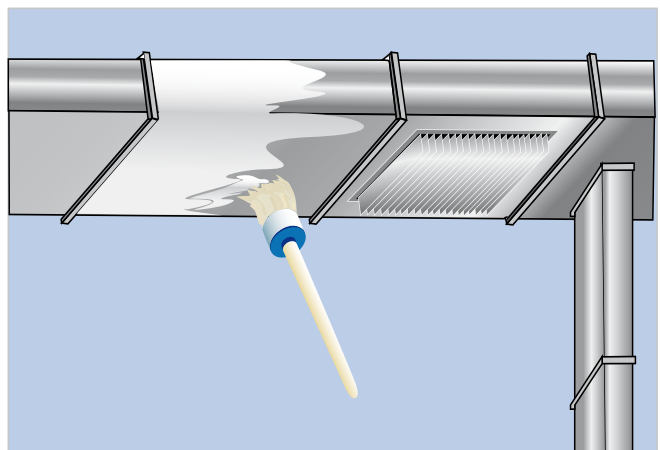
El efecto de protección se logra a través de una disposición de pigmentos de acero inoxidable en forma de laminillas y su especial dureza.

También en la Pintura de Acero Inoxidable WEICON se logra un efecto de barrera a través del efecto de ripias, que protege efectivamente de humedad y corrosión.



Áreas de aplicación

- Para la reparación de piezas de acero inoxidable dañadas, p.ej. en carrocerías de camiones, silos y tuberías
- Concepción de superficies más elegantes
- Recubrimiento de componentes industriales
- Mejora de componentes desgastados
- Para recubrimiento de puntos de taladrado y soldadura
- Como capa intermedia conductora en la soldadura por puntos
- Para la mejora óptica de todas las superficies no metálicas, como p.ej. madera, vidrio, cerámica, etc.



Datos técnicos

	Pintura de Zinc	Recubrimiento de Zinc	Pintura de Aluminio	Pintura de Acero Inoxidable
Tonalidad de color / Grado de brillo:	Gris zinc / mate	Zincado a fuego / con brillo metálico	Aluminio / con brillo metálico	Gris acero / con brillo metálico
Agente ligante:	Éster de resina epoxi	Resina alquídica	Combinación alquídica	Resina acrílica
Pigmento:	Pigmentos de zinc (D50 4 µm)	Pigmentos de zinc y aluminio (D50 25 µm)	Pigmentos de aluminio (D50 16 µm)	Pigmentos de acero inoxidable (D50 30 µm - 16% Cr, 12% Ni, 2% Mn)
Pureza de los pigmentos:	aprox. 98,5 %	aprox. AL 99,5% y ZN 99,9%	aprox. 99,5 %	Aleación VA aprox. 98,5 %
Peso específico:	1,96 g/cm ³	1,25 g/cm ³	1,00 g/cm ³	1,00 g/cm ³
Proporción de metal en la película seca:	aprox. 60,5 %	aprox. 58,5 %	aprox. 32,0 %	aprox. 15,0 %
Viscosidad* (DIN EN ISO 2431) / Consistencia:	aprox. 70 s 4 mm	aprox. 70 s 4 mm	aprox. 120 s 4 mm	aprox. 90 s 4 mm
Temperatura de procesamiento:	+18°C a +30°C (+64,4°F a +86°F)			
Consumo:	aprox. 120 ml/m ² .		aprox. 150 ml/m ² .	aprox. 120 ml/m ² .
Consistencia de pulverizado:	10 - 20 % Disolvente universal			
Tiempo de secado (seco al polvo):	30 minutos	60 minutos	60 minutos	60 minutos
Endurecido*:	12 horas			
Sobrelaqueable / sobreemplastable*:	12 horas			
Dureza final*:	48 horas			
Espesor mínimo de capa:	50 µm	30 µm	20 µm	20 µm
Corte reticular (DIN 53151):	Coeficiente GT 0 a GT 1			
Ensayo de niebla salina (DIN 50021, DIN EN ISO 9227):	400 horas	200 horas	100 horas	100 horas
Prueba de flexión, mandril 5 mm (DIN EN ISO 1519):	ninguna formación de fisuras capilares			
Resistencia a la temperatura tras alcanzar la dureza final:	aprox. +400°C (+752°F)	aprox. +240°C (+464°F)	aprox. +300°C (+572°F) (a partir de +100°C (+212°F) son posibles ligeras coloraciones)	aprox. +180°C (+356°F)
Imprimación:	no necesaria		Recubrimiento de Zinc / Pintura de Zinc	
Estabilidad de almacenaje**:	12 - 18 meses			
Forma de suministro:	Bote 375 ml y 750 ml			
Clasificación conforme Directiva 2004/42 CE Categoría "A/i" Barnices especiales de un componente:	< 500 g/l VOC			

* Temperatura del bote así como de la superficie +20°C (+68°F) y 50% de humedad relativa del aire.

** A temperatura ambiente constante de +20°C (+68°F) y almacenaje seco. Esto es válido para embalajes originales cerrados que no estén expuestos a la radiación solar directa o indirecta.

Pretratamiento:

Limpiar y desengrasar las superficies del material con el Spray Desengrasante S. En el caso de materiales sensibles no metálicos se debe emplear el Limpiador de Superficies WEICON.

Los Recubrimientos de Pigmentos Metálicos WEICON deben ser aplicados como máximo después de una hora tras el pretratamiento por p.ej. arenado, esmerilado, limpieza o desengrase. Las diferencias de temperatura entre la superficie y el aire deben ser en lo posible reducidas, debido a que en caso contrario existe el peligro de formación de agua de condensación (punto de condensación +7 °C/+44,6°F).

Procesamiento y curado:

Llevar los envases a temperatura ambiente (+20°C/+68°F) y agitar bien los sedimentos del fondo. Aplicar uniformemente los Recubrimientos de Pigmentos Metálicos WEICON con pincel o rodillo. Durante el procesamiento agitar en intervalos regulares para que el material se mantenga homogéneo.

Temperaturas elevadas de procesamiento hasta máx. +30°C (+86°F) y una humedad del aire reducida favorecen una imagen de aplicación uniforme y una óptima estructura superficial.

Los Recubrimientos de Pigmentos Metálicos WEICON también pueden ser aplicados sobre superficies con temperaturas de hasta -10 °C (+14°F). Con temperaturas en el rango negativo la superficie presenta una estructura algo más deficiente. En función de la evaporación muy lenta del disolvente y un curado lento, el barniz aplicado tiende intensamente a la "formación de lágrimas" en superficies verticales.

Recubrimientos de pigmentos metálicos

- permanentes
- resistentes a la abrasión
- resistentes a la intemperie

Distribuido por:



Todas las recomendaciones e indicaciones contenidas en este folleto no representan ninguna propiedad asegurada. Estas se basan en los resultados de nuestras investigaciones y experiencias. Sin embargo estas son sin compromiso, debido a que no podemos ser responsables del cumplimiento de las condiciones de procesamiento, dado que no conocemos las condiciones especiales de aplicación en el usuario. Solo se puede asumir una garantía sobre la elevada calidad permanentemente uniforme de nuestros productos. Recomendamos determinar mediante ensayos propios suficientes, si mediante el producto indicado se alcanzan las propiedades deseadas por su parte. Esta descarta cualquier reivindicación originada de ellos. El usuario es el único responsable de un empleo erróneo o ajeno a su finalidad.

WEICON GmbH & Co. KG (Headquarter)

Königsberger Str. 255 · DE-48157 Münster
P.O. Box 84 60 · DE-48045 Münster
Germany

Tel. +49 (0) 251 / 93 22-0
Fax +49 (0) 251 / 93 22-244
Fax +49 (0) 251 / 93 22-233 Export
www.weicon.de · info@weicon.de

WEICON Middle East L.L.C.

Jebel Ali Ind Area 3 · P.O. Box 118 216
Dubai · U.A.E

Phone +971 4 880 25 05
Fax +971 4 880 25 09
Mobile +971 50 545 99 83
www.weicon.ae · info@weicon.ae

WEICON Inc.

20 Steckle Place · Unit 20
Kitchener · Ontario · N2E 2C3
Canada

Phone +1 519 896 5252
Fax +1 519 896 5254
Cell +1 519 590 5168
www.weicon.ca · info@weicon.ca

WEICON Kimya Sanayi Tic. Ltd. Şti.

Istanbul Dünya Ticaret Merkezi EGS
Business Park Blokları B1 Blok,
Kat 14, No 440
34149 Bakırköy / Yeşilköy Mahallesi
Turkey

Tel.: +90 212 465 33 20
Faks: +90 212 465 33 22
www.weicon.biz.tr · info@weicon.biz.tr