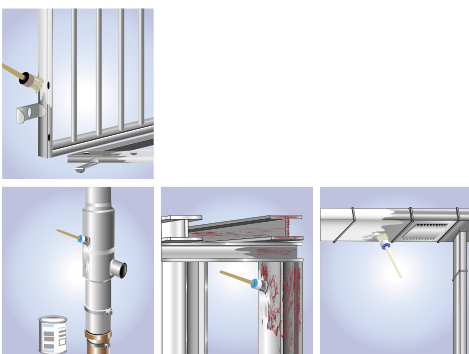




Metallpigment- Beschichtungen

- dauerhaft
- abriebfest
- witterungsbeständig



Metallpigment-Beschichtungen

Metallpigmentierte Beschichtungen werden als Korrosionsschutz für metallische Oberflächen eingesetzt.

Darüber hinaus ergeben Zink-, Aluminium- oder Edelstahlpigmente einen individuellen Farbton, mit dem Rahmen, Tore, Türen, Geländer, Masten, Pfosten und andere Konstruktionen oder Maschinenteile perfekt ausgebessert oder beschichtet werden können.

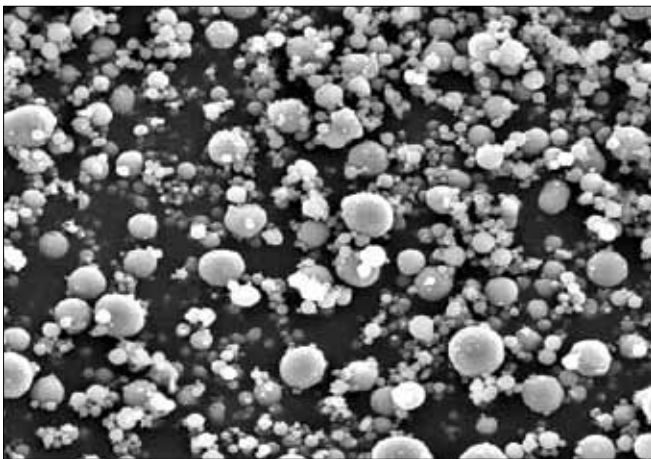
Anders als bei Dispersionsfarben oder Lacken, bei denen die Farbe das wichtigste Auswahlkriterium ist, steht bei metallpigmentierten Beschichtungen der Korrosionsschutz an erster Stelle.

Mit WEICON Metallpigment-Beschichtungen werden beide Bereiche abgedeckt: effektiver Korrosionsschutz und perfekte Optik für metallische Oberflächen.



Den außergewöhnlichen Korrosionsschutz erzielen WEICON Metallpigment-Beschichtungen mit zwei unterschiedlichen Technologien.

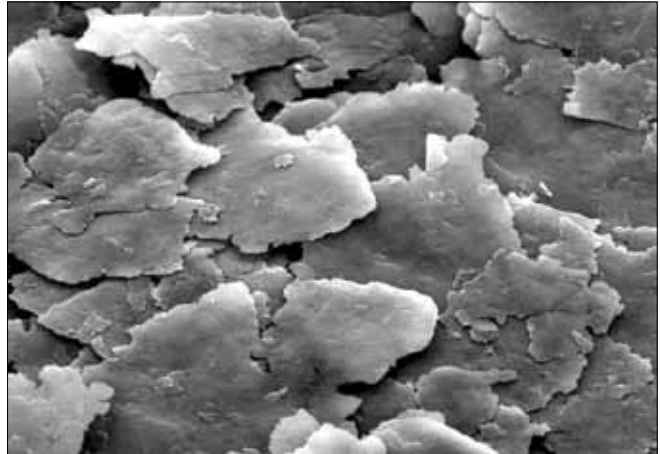
WEICON Zinkstaubfarbe verwendet sphärische (runde) Metallpigmente in hoher Konzentration und Reinheit. Der hohe Zinkanteil in der Beschichtung sorgt für einen effizienten kathodischen Korrosionsschutz.



Wird die Oberfläche beschädigt, reagieren die Zinkmoleküle mit der Feuchtigkeit der Luft und bilden Zinkoxidmoleküle, die das zugrunde liegende Material vor Korrosion schützen.

Bei WEICON Zinkausbesserung, Aluminium- und Edelstahlfarbe lagern sich plättchenförmige Metallpigmente (Flakes) parallel zur Oberfläche in mehreren, räumlich versetzten Schichten auf dem Untergrund ab (Schindeleffekt).

Dadurch wird die Oberfläche länger vor eindringender Feuchtigkeit geschützt (siehe Grafik). In Verbindung mit der gleichzeitigen elektrochemischen Wirkung wird ein optimaler Korrosionsschutz erreicht.



WEICON Metallpigment-Beschichtungen wirken durch die genau aufeinander abgestimmte Zusammensetzung aus Pigmentanteilen, Additiven, Binde- und Lösemitteln.

Die individuelle Mischung dieser Inhaltsstoffe bestimmt nicht nur den Grad der Korrosionsbeständigkeit oder das optische Erscheinungsbild der Oberfläche, sondern auch Eigenschaften wie Flexibilität oder Härte der Beschichtung.



Grafik: Längere Diffusionswege

Die wesentlichen Eigenschaften der WEICON Metallpigment-Beschichtungen sind:

- hohe Korrosionsschutz-Wirkung bei geringer Schichtstärke
- sehr gute Haftung und große innere Festigkeit
- glatte Oberflächenstruktur und gute Überlackierbarkeit
Auf die Verwendung von Füllern vor dem Überlackieren (z.B. Zinkstaubfarbe) kann oft verzichtet werden
- geringe Porosität bzw. Permeabilität (Schwitzwasserbeständigkeit)
- brillante Optik bei allen Flake-basierten Beschichtungen

Zinkstaubfarbe

Farbton zinkgrau

WEICON Zinkstaubfarbe ist eine Beschichtung, mit der metallische Untergründe aktiv vor Korrosion geschützt werden.

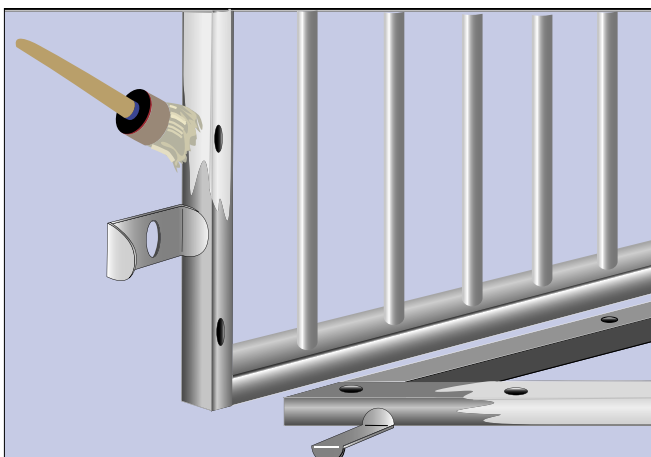
WEICON Zinkstaubfarbe verwendet sphärische (runde) Metallpigmente in hoher Konzentration und Reinheit. Der hohe Zinkanteil in der Beschichtung sorgt für einen effizienten kathodischen Korrosionsschutz.

Wird die Oberfläche beschädigt, reagieren die Zinkmoleküle mit der Feuchtigkeit der Luft und bilden Zinkoxidmoleküle, die das zugrunde liegende Material vor Korrosion schützen.



Anwendungsgebiete

- als schnelltrocknende Rostschutzgrundierung (ca. 30 Minuten)
- zum Beschichten von Schweißnähten und Bohrstellen
- als leitende Zwischenschicht beim Punktschweißen
- überall dort, wo Metall und besonders gefährdete Flächen an Bauteilen wie z.B. Schweißnähte, Gewinde, Kanten, Schrauben und Muttern etc. vor Korrosion geschützt werden müssen
- als Ausbesserung für verzinkte Oberflächen



Zinkausbesserung

Farbton feuerverzinkt

WEICON Zinkausbesserung ist ein aktiver Korrosionsschutz für alle metallischen Oberflächen, der im Farbton der Feuerverzinkung angeglichen ist.

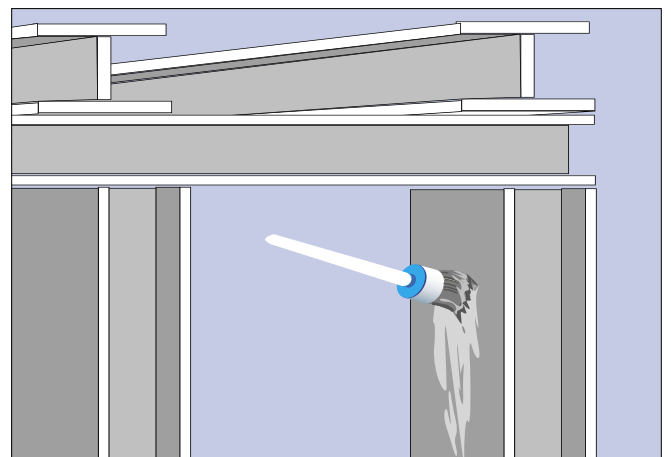
Bei WEICON Zinkausbesserung lagern sich plättchenförmige Metallpigmente (Flakes) parallel zur Oberfläche in mehreren, räumlich versetzten Schichten auf dem Untergrund ab (Schindeleffekt).

Dadurch wird die Oberfläche länger vor eindringender Feuchtigkeit geschützt. In Verbindung mit der gleichzeitigen elektrochemischen Wirkung wird ein optimaler Korrosionsschutz erreicht.



Anwendungsgebiete

- als flexible Rostschutzgrundierung für dünne Schichten
- zum Beschichten von Schweißnähten und Bohrstellen
- als leitende Zwischenschicht beim Punktschweißen
- überall dort, wo Metall und besonders gefährdete Flächen an Bauteilen wie z.B. Schweißnähte, Gewinde, Kanten, Schrauben und Muttern etc. vor Korrosion geschützt werden müssen
- als Ausbesserung für verzinkte Oberflächen (im angeglichenen Farbton)



Aluminiumfarbe

Neu

WEICON Aluminiumfarbe ist auf allen metallischen Oberflächen universell einsetzbar. Sie bietet guten Korrosionsschutz und wird auch zur optischen Aufwertung von Bauteilen verwendet.

Aluminiumpigmente bilden beim Kontakt mit Feuchtigkeit eine dichte, nahezu undurchlässige Oxidschicht auf der Oberfläche.

Diese passivierende Schicht kann bis zu 0,05 µm dick werden und verhindert das weitere Eindringen von Feuchtigkeit in die Beschichtung. Die Oberfläche des Werkstücks wird so effektiv vor Korrosion geschützt.

Eine hohe Abriebfestigkeit und eine lange Farbtongarantie werden durch die Verwendung sogenannter "non-leafing" Pigmente erreicht.

Diese Pigmente verteilen sich nach dem Auftragen gleichmäßig in der gesamten Beschichtung. Dadurch ist WEICON Aluminiumfarbe nach Durchhärtung gegen Abrieb und chemische Einflüsse geschützt.



Anwendungsgebiete

- Effektvoller Schutz von Konstruktionen
- Beschichten von Ziergittern, Geländern, Toren, Zäunen, etc
- Dekorativer Anstrich
- Beschichtung von Industrieteilen
- Aufwertung abgenutzter Bauteile
- zur optischen Aufwertung aller nichtmetallischen Oberflächen, wie z.B. Holz, Glas, Keramik etc.

Edelstahlfarbe

Neu

WEICON Edelstahlfarbe enthält hochreine Edelstahlpigmente und wird als Korrosionsschutz und zur optischen Aufwertung von metallischen und nichtmetallischen Bauteilen verwendet.

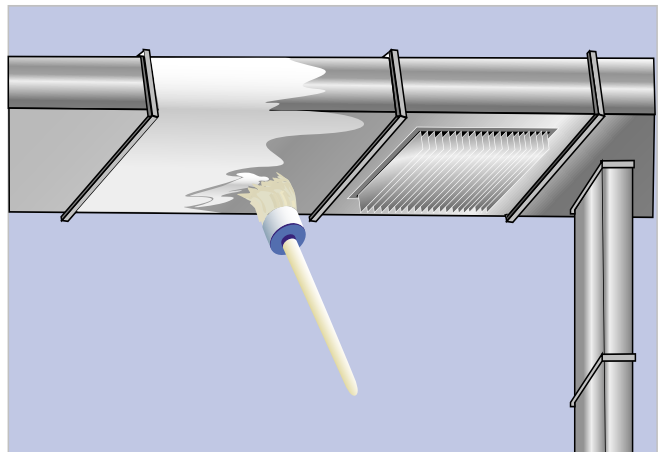
Die Schutzwirkung wird durch die plättchenförmige Anordnung der Edelstahlpigmente und deren besondere Härte erzielt.

Auch bei WEICON Edelstahlfarbe wird durch den Schindeleffekt eine Barrierewirkung erzielt, die effektiv vor Feuchtigkeit und Korrosion schützt.



Anwendungsgebiete

- zum Ausbessern beschädigter Edelstahlteile, z.B. an LKW-Aufbauten, Silos und Rohrleitungen
- Gestaltung edler Oberflächen
- Beschichtung von Industrieteilen
- Aufwertung abgenutzter Bauteile
- zum Beschichten von Schweiß- und Bohrstellen
- als leitende Zwischenschicht beim Punktschweißen
- zur optischen Aufwertung aller nichtmetallischen Oberflächen, wie z.B. Holz, Glas, Keramik etc.



Technische Daten

	Zinkstaubfarbe	Zinkausbesserung	Aluminium-Farbe	Edelstahl-Farbe
Farbton / Glanzgrad:	Zinkgrau / matt	Feuerverzinkt / metallisch glänzend	Aluminium / metallisch glänzend	Stahlgrau / metallisch glänzend
Bindemittel:	Epoxydharzester	Alkydharz	Alkydkombination	Acrylharz
Pigment:	Zinkpigmente (D50 4 µm)	Zink- und Aluminiumpigmente (D50 25 µm)	Aluminiumpigmente (D50 16 µm)	Edelstahlpigmente (D50 30 µm - 16% Cr, 12% Ni, 2% Mn)
Pigmentreinheit:	ca. 98,5 %	ca. AL 99,5% und ZN 99,9%	ca. 99,5 %	VA-Legierung ca. 98,5 %
Spezifisches Gewicht:	1,96 g/cm ³	1,25 g/cm ³	1,00 g/cm ³	1,00 g/cm ³
Metallanteil im Trockenfilm:	ca. 60,5 %	ca. 58,5 %	ca. 32,0 %	ca. 15,0 %
Viskosität* (DIN EN ISO 2431) / Konsistenz:	ca. 70 s 4 mm / streichfähig	ca. 70 s 4 mm / streichfähig	ca. 120 s 4 mm / streichfähig	ca. 90 s 4 mm / streichfähig
Verarbeitungstemperatur:	+18°C bis +30°C			
Verbrauch:	ca. 120 ml/m ²		ca. 150 ml/m ²	ca. 120 ml/m ²
Spritzkonsistenz:	10 - 20 % Universalverdünnung			
Trocknungszeit (staubtrocken):	30 Minuten	60 Minuten	60 Minuten	60 Minuten
Durchgehärtet*:	12 Stunden			
Überlackierbar / überspachtelbar*:	12 Stunden			
Endhärte*:	48 Stunden			
Mindestschichtstärke:	50 µm	30 µm	20 µm	20 µm
Gitterschnitt (DIN 53151):	Kennwert GT 0 bis GT 1			
Salzsprühtest (DIN 50021, DIN EN ISO 9227)	400 Stunden	200 Stunden	100 Stunden	100 Stunden
Dornbiegeversuch, Dorn 5 mm (DIN EN ISO 1519):	keine Haarrissbildung			
Temperaturbeständigkeit nach Erreichen der Endhärte:	ca. +400°C	ca. +240°C	ca. +300°C (ab +100°C leichte Verfärbungen möglich)	ca. +180°C
Grundierung:	nicht erforderlich		WEICON Zinkausbesserung/-staubfarbe	
Lagerstabilität**:	12 - 18 Monate			
Lieferformen:	375 ml und 750 ml Dose			
Einstufung gemäß Richtlinie 2004/42 EG Kategorie „A/i“ einkomponenten Speziallacke:	< 500 g/l VOC			

* +20°C Temperatur der Dose sowie der Oberfläche und 50% relativer Luftfeuchtigkeit.

** Bei konstanter Raumtemperatur von +20°C und trockener Lagerung. Diese gilt für geschlossene Originalgebinde, die keiner direkten bzw. Indirekten Sonnenstrahlung ausgesetzt sind.

Vorbehandlung:

Werkstoffoberflächen reinigen und entfetten mit Sprühreiniger S. Bei empfindlichen, nichtmetallischen Werkstoffen sollte WEICON Oberflächen-Reiniger verwendet werden.

WEICON Metallpigment-Beschichtungen sollten spätestens eine Stunde nach der Vorbehandlung durch z.B. Sandstrahlen, Schleifen, Reinigen oder Entfetten aufgetragen werden. Temperaturunterschiede zwischen der Oberfläche und der Luft sollten möglichst gering sein, da sonst die Gefahr von Schwitzwasserbildung (Taupunkt +7°C) besteht.

Verarbeitung und Durchhärtung:

Die Gebinde auf Raumtemperatur (+20°C) bringen und den Bodensatz gut aufrühren. WEICON Metallpigment-Beschichtungen mit Pinsel oder Rolle gleichmäßig auftragen.

Während der Verarbeitung in regelmäßigen Abständen umrühren, damit der Wirkstoff homogen bleibt.

Hohe Verarbeitungstemperaturen bis max. +30°C und niedrige Luftfeuchtigkeit begünstigen ein gleichmäßiges Streichbild und eine optimale Oberflächenstruktur.

WEICON Metallpigment-Beschichtungen können auch auf Oberflächen mit Temperaturen bis -10°C aufgebracht werden. Bei Temperaturen im negativen Bereich weist die Oberfläche eine etwas schlechtere Struktur auf. Aufgrund der nur sehr zögerlich verdunstenden Lösemittel und langsameren Aushärtung, neigt der aufgetragene Lack an senkrechten Flächen stark zur „Tränenbildung“.

Metallpigment- Beschichtungen

- dauerhaft
- abriebfest
- witterungsbeständig

Ihr Fachhändler:



Alle in diesem Prospekt enthaltenen Angaben und Empfehlungen stellen keine zugesicherten Eigenschaften dar. Sie beruhen auf unseren Forschungsergebnissen und Erfahrungen. Sie sind jedoch unverbindlich, da wir für die Einhaltung der Verarbeitungsbedingungen nicht verantwortlich sein können, da uns die speziellen Anwendungsverhältnisse beim Verwenden nicht bekannt sind. Eine Gewährleistung kann nur für die stets gleichbleibende hohe Qualität unserer Erzeugnisse übernommen werden. Wir empfehlen, durch ausreichende Eigenversuche festzustellen, ob von dem angegebenen Produkt die von Ihnen gewünschten Eigenschaften erbracht werden. Ein Anspruch daraus ist ausgeschlossen. Für fälschen oder zweckfremden Einsatz trägt der Verarbeiter die alleinige Verantwortung.

WEICON GmbH & Co. KG (Headquarter)

Königsberger Str. 255 · DE-48157 Münster
P.O. Box 84 60 · DE-48045 Münster
Germany

Tel. +49 (0) 251 / 93 22-0
Fax +49 (0) 251 / 93 22-244
Fax +49 (0) 251 / 93 22-233 Export
www.weicon.de · info@weicon.de

WEICON Middle East L.L.C.

Jebel Ali Ind Area 3 · P.O. Box 118 216
Dubai · U.A.E

Phone +971 4 880 25 05
Fax +971 4 880 25 09
Mobile +971 50 545 99 83
www.weicon.ae · info@weicon.ae

WEICON Inc.

20 Steckle Place · Unit 20
Kitchener · Ontario · N2E 2C3
Canada

Phone +1 519 896 5252
Fax +1 519 896 5254
Cell +1 519 590 5168
www.weicon.ca · info@weicon.ca

WEICON Kimya Sanayi Tic. Ltd. Şti.

Istanbul Dünya Ticaret Merkezi EGS
Business Park Blokları B1 Blok,
Kat 14, No 440
34149 Bakırköy / Yeşilköy Mahallesi
Turkey

Tel.: +90 212 465 33 65
Faks: +90 212 465 33 22
www.weicon.biz.tr · info@weicon.biz.tr